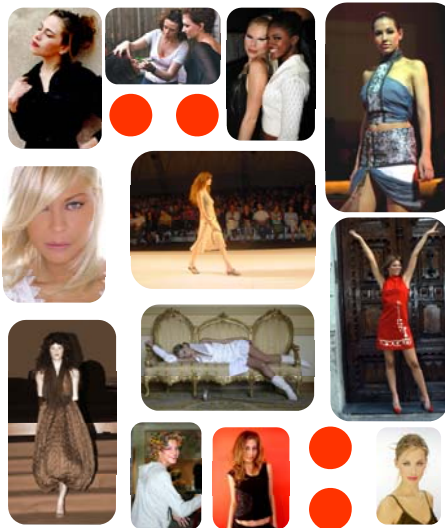


**PROGRAMA DE ACTOS XX EDICIÓN PREMIOS NACIONALES A LA MODA PARA NUEVOS
DISEÑADORES**

Central de Diseño - Matadero Madrid
Pº de La Choperera 14, 28045 Madrid
22, 23 24 y 25 de Septiembre.

PREMIOS NACIONALES A LA MODA

MEJOR COLECCIÓN 2009-2010
MODELO REVELACIÓN ESPAÑOLA 2009-2010
22, 23, 24 y 25 de Septiembre 2009
Ubicación: Central de Diseño - Matadero Madrid



**PERFECT
PROFILE**®

PROGRAMA

LUNES día 21 de septiembre

**PERFECT
PROFILE**

- 10:00-21:00h. **Recepción de las prendas y montaje de los stands de la muestra.**

MARTES día 22 de septiembre

-11:00h Apertura de la muestra.

- 11:30h. **Inauguración de la muestra** con palabras de bienvenida por parte de la presidenta de ANDE y un representante de DIMAD (Asociación Diseñadores de Madrid) y la Central de Diseño. La presidenta de ANDE Laura Victoria Valencia y el representante de DIMAD, pasarán por todos y cada uno de los corners a revisar las colecciones y dar la bienvenida a todos los espositores de esta muestra.

-13:00h. **Desfile – Apertura** de las colecciones de una selección de Diseñadores.
Ubicación: salón de desfiles de PERFECT PROFILE.

Después del desfile, degustación de los vinos jóvenes de la mancha, cortesía



-16:30h. Conferencia a cargo del director del banco Bankinter a diseñadores que deseen recibir asesoramiento financiero y crediticio **“Soy un nuevo diseñador de Modas y Tengo una pregunta para usted, señor banquero”**.

-18:30h. **Desfile** de las colecciones de una selección de diseñadores que compiten por el premio a la mejor colección. 6 siluetas por diseñador (de los cuales se elegirán a 3 que pasaran a la final). Ubicación: salón de los Desfiles de PERFECT PROFILE

Después del desfile degustación de los vinos jóvenes, cortesía de



-19:30h. Sesión de fotos con el fotógrafo Franm Rezende de 10 de las finalistas al premio **Modelo Revelación 2009**. Ubicación: stand del fotógrafo Franm Rezende.

-21:00h Cierre del día de la muestra.

MIÉRCOLES día 23 de Septiembre

-11:00h. Apertura de la muestra.

-12:30h. **Desfile** de las colecciones de una selección de Diseñadores. 6 siluetas por diseñador. (De los cuales se elegirán a 3 que pasarán a la fase final) Ubicación: Salón de los desfiles de PERFECT PROFILE.

Después del desfile, degustación de vinos jóvenes, cortesía



-16:30h. Conferencia referente a **marketing, comunicación e introducción en el mercado** dentro del sector Nuevos Diseñadores, moda joven; conferencia a cargo de Pedro Mansilla, sociólogo y crítico de moda, "**soy un nuevo diseñador y tengo una pregunta para usted señor sociólogo**".
Ubicación: sala de conferencias de PERFECT PROFILE.

-18:30h. **Desfile** de las colecciones de una selección de Diseñadores. 6 siluetas por diseñador (De los cuales se elegirán a 3 que pasarán a la fase final).
Ubicación: Salón de los desfiles de PERFECT PROFILE.

Después del desfile, degustación de vinos jóvenes, cortesía



-21:00h Cierre del día de la muestra

Día 24 de Septiembre- JUEVES

-11:00h Apertura del día de la muestra

-11:30h. Charla con un periodista de moda sobre estrategias e introducción en los medios de los medios de comunicación, "**Soy un nuevo diseñador de moda y tengo una pregunta para usted señor periodista**"; conferencia a cargo de Javier Pérez, periodista de moda Ubicación: sala de conferencias de PERFECT PROFILE.

-13:00h. **Desfile** de las colecciones de una selección de Diseñadores. 6 siluetas por diseñador. (De los cuales se elegirán a 3 que pasarán a la fase final) Ubicación: Salón de los desfiles de PERFECT PROFILE.

Después del desfile, degustación de vinos jóvenes, cortesía de



-16:30h. Sesión de fotos con el fotógrafo Franm Rezende del resto de las finalistas al **premio Modelo Revelación Española 2009**. Ubicación: stand número 24 del fotógrafo Franm Rezende.

-17:00h. **Cierre y fin de la muestra** y retirada total de las colecciones de todo el recinto para la preparación de la pasarela de la **XX EDICION DE LOS PREMIOS NACIONALES A LA MODA** con los diseñadores que han sido seleccionados, cuyas colecciones se ubicarán en la antigua sala de desfiles de Perfect Profile **DONDE PERMANECERAN HASTA FINALIZADO EL EVENTO**.

-20:30h **Gran final**. Premios nacionales a la Moda para Nuevos Diseñadores - elección de la **MEJOR COLECCIÓN 2009**. QUE SERÁ COMERCIALIZADA POR **Alcampo** a través de la marca



Después del desfile, degustación de vinos jóvenes, cortesía



Día 25 de septiembre- VIERNES

-11:00h Apertura del día de la muestra

-11:00h. Conferencia a cargo de una modelo consagrada, acompañada de la presidenta de la Asociación ANDE, para las convocadas al Premio Modelo Revelación 2009; **“Tengo una pregunta para usted, modelo consagrada”** Ubicación: Salón de conferencias de PERFECT PROFILE.

-12:30h. **Desfile homenaje a Elio Berhaiyer**, PRESIDENTE DEL JURADO Y PADRINO DE ESTE ENCUENTRO. Como un merecido homenaje a su larga y exitosa trayectoria profesional en el mundo de la moda. Abanderamiento del diseñador a cargo de.... Ubicación: Salón de Desfiles de PERFECT PROFILE

Después del desfile, degustación de vinos jóvenes, cortesía



-20:30h. **Gran final**, elección de la **MODELO REVELACIÓN ESPAÑOLA 2009** (colecciones diseñadores galardonados). Ubicación: recinto de PERFECT PROFILE y fin de fiesta.

Después del desfile, degustación de vinos jóvenes, cortesía



NOTA IMPORTANTE: la degustación de los vinos se llevara a cabo en el stand de la Denominación de Origen La Mancha, que estará ubicado a la entrada del recinto, decorado con la imagen de la marca. Las personas que deseen degustar los caldos jóvenes de los vinos de la mancha, tendrán que acercarse a este stand.

Día 1 de octubre

EXPOSICIÓN DE LOS GANADORES DE ANTERIORES EDICIONES
PREMIOS NACIONALES A LA MODA

-12:00h. **Inauguración de la exposición** DE LOS GALARDONADOS EN LAS XX EDICIONES DE LOS PREMIOS NACIONALES A LA MODA, CON LA ASISTENCIA DE LA MINISTRA DE CULTURA Y OTRAS PERSONALIDADES QUE A LO LARGO DE ESTAS XX EDICIONES HAN APOYADO EL PROYECTO ANDE.

-13:00h. **COCTEL PARA MEDIOS** DE COMUNICACIÓN, PERSONALIDADES Y AUTORIDADES.

La exposición permanecerá abierta al público del 1 de octubre al 15 de octubre.
Ubicación Sala de Exposiciones de la Central de Diseño de Matadero Madrid.